

Mitteilung von Sascha Costabel:

Hallo FliegerkameradenHallo Fliegerkameraden,

Hier die aktuelle Lage bzgl. unserer Flugzeuge:

Der Dampfer (Bright Sky ) ist am 15.02. 2015 in Walfishbay losgefahren. ETA in Rotterdam ist derzeit der 03.03.2015. Danach geht es noch weiter über Binnenschiff auf dem Rhein bis Karlsruhe.

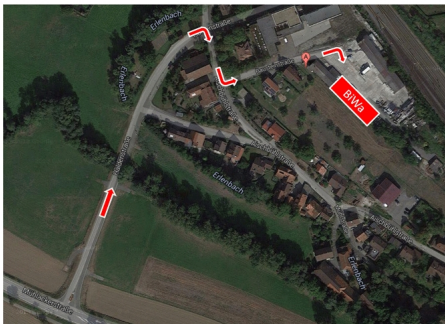
Wir gehen davon aus, das sich der ganze Zeitplan leider wie jedes Jahr noch wenige Tage nach hinten verzögern kann. Aus heutiger sicht wird der Entladetermin am Samstag, den 14.03.2015 sein.

Wir melden uns umgehend, wenn dieser Termin 100% bestätigt werden kann.

Seit diesem Jahr haben wir auch einen neuen Ladeplatz. Er ist nur unweit vom alten Platz in Mühlacker entfernt.

Anbei die kleine Anfahrtsskizze mit neuer Adresse.

Direkt an diesem Ladeplatz befindet sich jetzt auch meine neue Werkstatt (mit Dusche und WC !!)



new address "Bitterwasser Containerport":

Bausteinstrasse 18  
75443 Otisheim-Erlenbach

Dear Glider Pilots,

The containers have started in Walfishbay 3 days ago. Estimated time of arrival in Rotterdam will be 03.03.2015

Final arrival at BiWa Containerport is planned in week 11 (09.03.-13.03.)

From todays point of view we are planning to unload the containers at Saturday, 14.03.2015

I will send a final confirmation as soon as I can....

Since this year we moved into another Containerport. It,s close to the previous one in Mühlacker. Please find attached the new address and a small Roadmap...

Regards

Sascha